



BILAN DE L'ALTERNANCE 2022 - PROVENCE-ALPES-CÔTE D'AZUR

Juillet 2023

Sommaire

- **Les contrats d’alternance sur le champ Opco Ep en Provence-Alpes-Côte d’Azur**
- **Les branches professionnelles et l’interprofession**
- **Les formations et les qualifications**
- **Les caractéristiques socio-démographiques des alternants**
- **Focus sur les évolutions par branche professionnelle**

Note méthodologique :

Les données utilisées pour réaliser cette analyse sont les données issues des contrats enregistrés par Opco EP.

Cette analyse porte sur la date d’exécution des contrats quelle que soit leur date d’engagement administratif. L’analyse porte sur les contrats exécutés entre le 1er janvier 2022 et le 31 décembre 2022 au sein des entreprises relevant des branches d’Opco EP, et ce, quelle que soit leur date d’engagement.

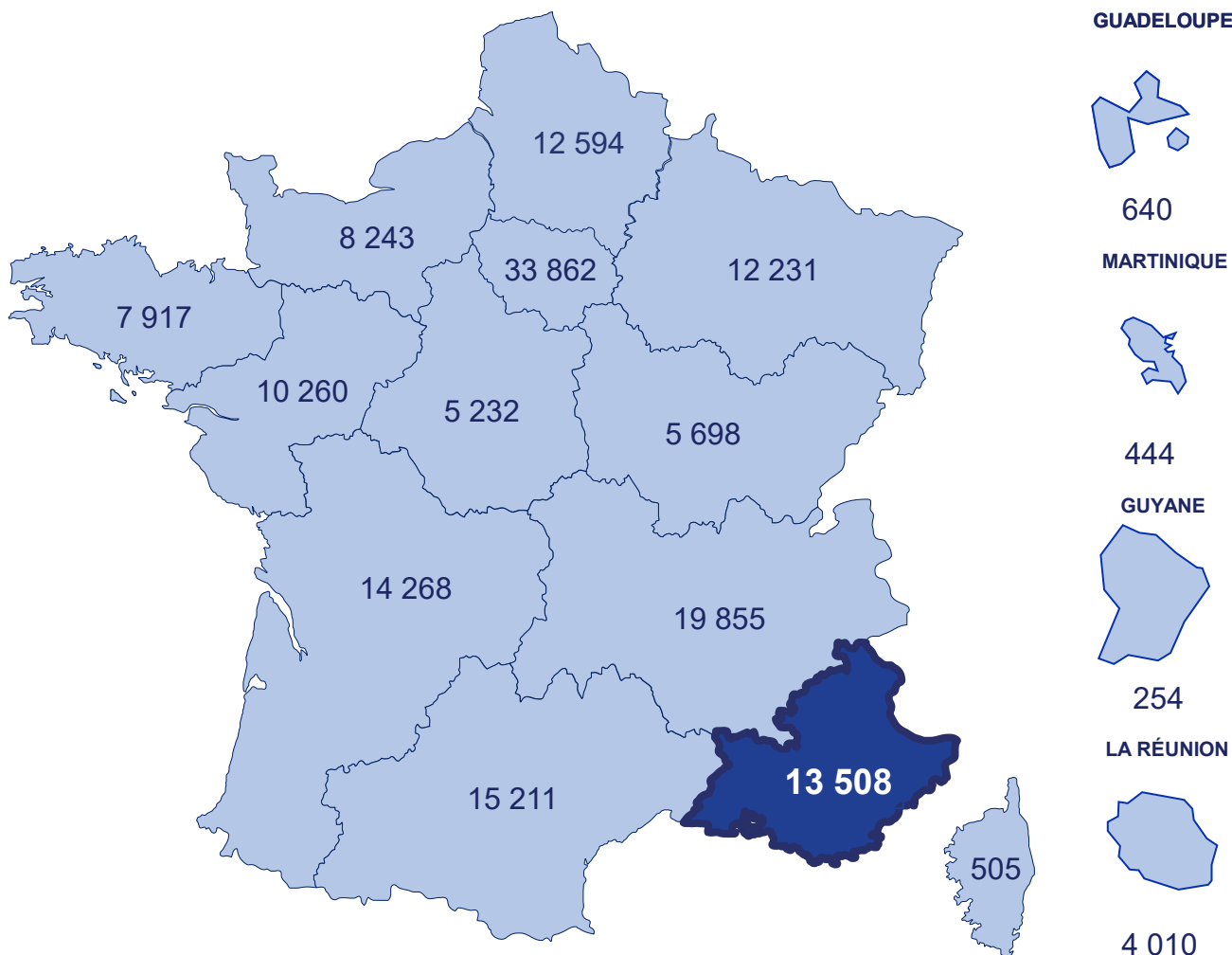
Date d’extraction des données : début mars 2023

LES CONTRATS EN ALTERNANCE SUR LE CHAMP OPCO EP EN PROVENCE-ALPES-CÔTE D'AZUR



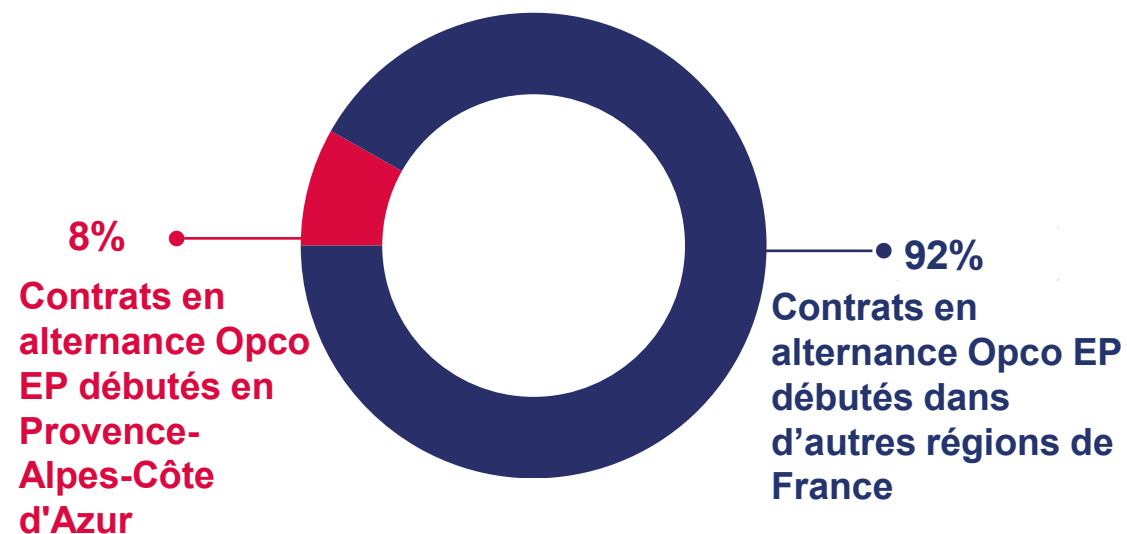
Rappel de la répartition des contrats en France

NOMBRE DE CONTRATS DÉBUTÉS SELON LA REGION DE L'ENTREPRISE



Les contrats d'alternance débutés en Provence-Alpes-Côte d'Azur représentent 8% des contrats débutés dans le champ Opco EP sur l'ensemble des régions.

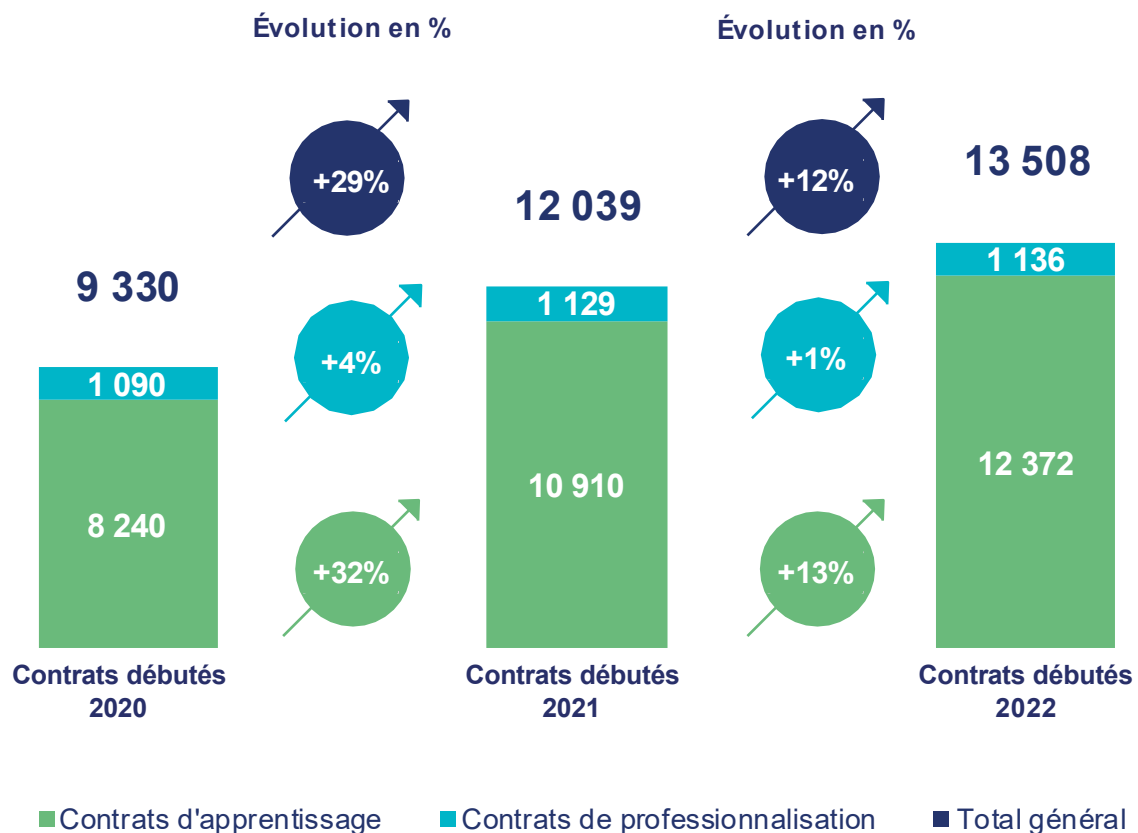
REPARTITION DES CONTRATS DÉBUTÉS EN PROVENCE-ALPES-CÔTE D'AZUR SELON LE TYPE DE DIPOSITIF



13508 contrats en alternance en Provence-Alpes-Côte d'Azur, une progression de 12 % par rapport à 2021

13 508

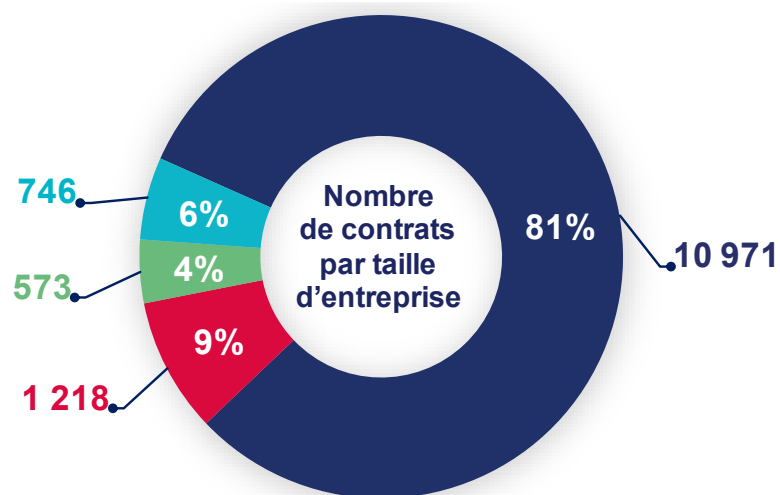
Nouveaux contrats d'alternance en Provence-Alpes-Côte d'Azur dans le champ Opco EP. Cela représente 8 % du total des contrats en alternance de l'Opco EP.



Opcop EP Provence-Alpes-Côte d'Azur : un rôle important auprès des TPE

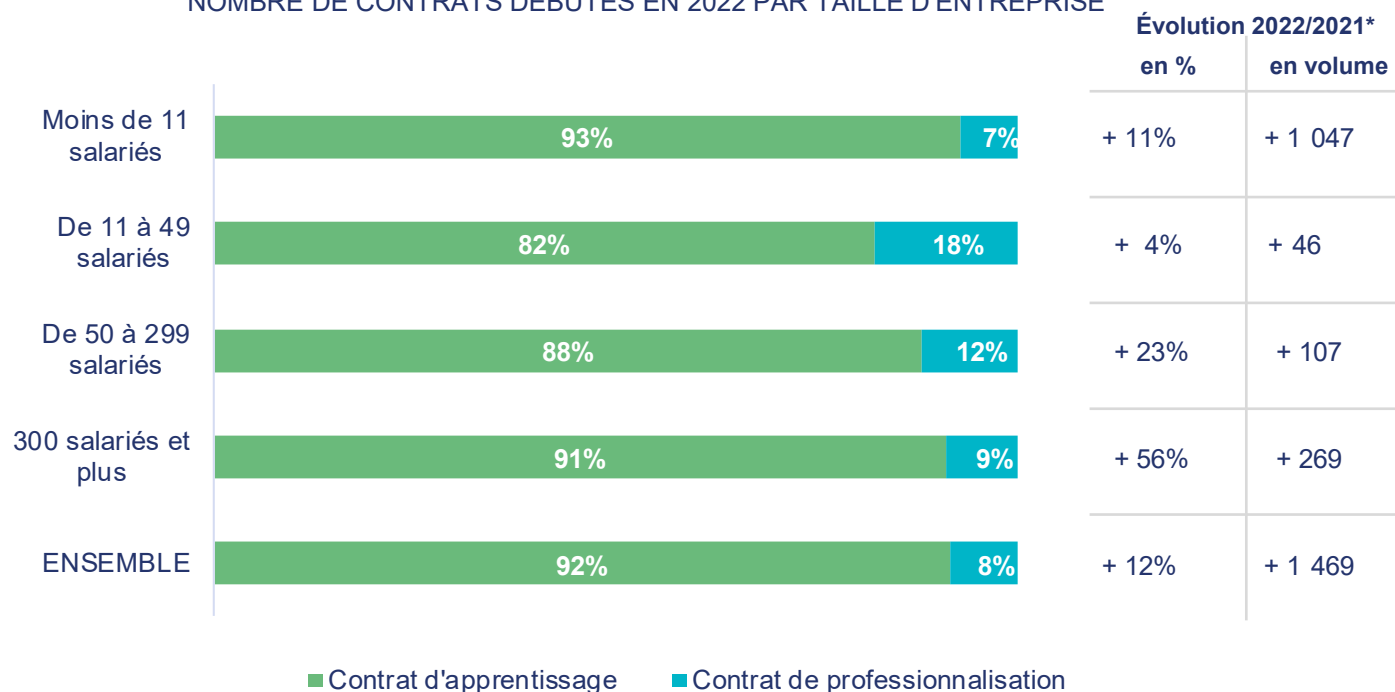
En 2022, plus de 8 contrats sur 10 débutés dans des entreprises de moins de 11 salariés

La part de contrats d'alternance débutés dans les entreprises de proximité de moins de 11 salariés est plus importante en Provence-Alpes-Côte d'Azur (81 %) qu'en moyenne toutes régions confondues (77 %). A l'inverse, la part des contrats conclus dans les entreprises de plus de 50 salariés est moins élevée en Provence-Alpes-Côte d'Azur (10 %) qu'en moyenne toutes régions confondues (12 %).



- Moins de 11 salariés
- De 11 à 49 salariés
- 50 à 299 salariés
- 300 salariés ou plus

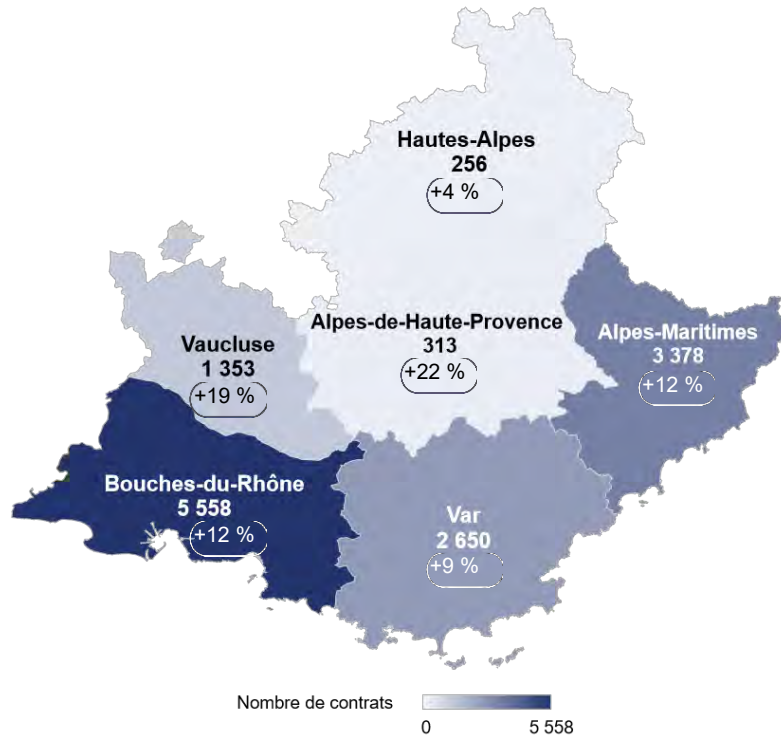
NOMBRE DE CONTRATS DÉBUTÉS EN 2022 PAR TAILLE D'ENTREPRISE



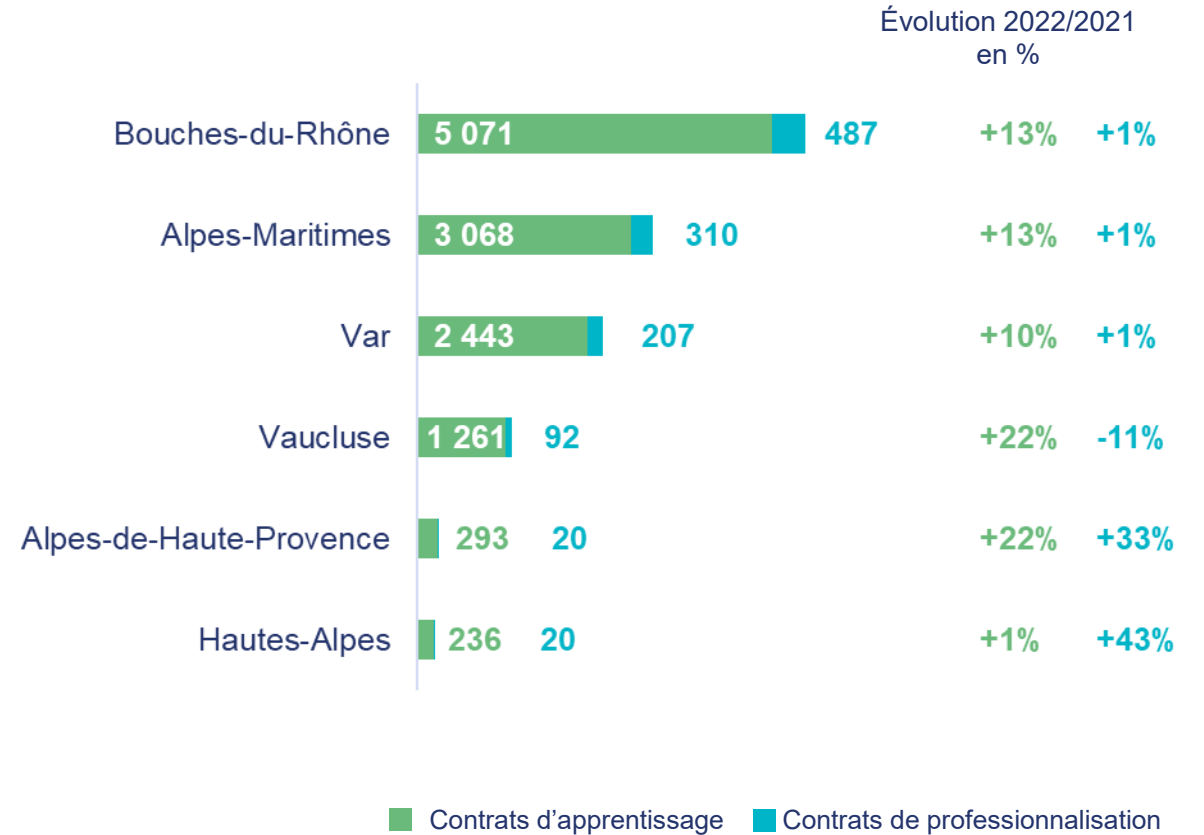
* En 2022 en Provence-Alpes-Côte d'Azur, 10 971 contrats d'alternance ont débuté dans des entreprises de moins de 11 salariés, en 2021 ils étaient 9 924 soit une évolution de 1 047 contrats supplémentaires, cela représente +11 % de contrats débutés en 2022 par rapport à 2021 en Provence-Alpes-Côte d'Azur.

Des entreprises qui recrutent sur l'ensemble du territoire

NOMBRE DE CONTRATS DÉBUTÉS EN 2022 PAR DEPARTEMENT DE L'EMPLOYEUR SELON LE TYPE DE CONTRAT



NOMBRE DE CONTRATS DÉBUTÉS EN 2022 PAR DEPARTEMENT DE L'EMPLOYEUR SELON LE TYPE DE CONTRAT



+ x % Évolution 2022/2021

Évolutions 2022/2020 des contrats d'alternance par département

NOMBRE DE CONTRATS DÉBUTÉS EN 2020, 2021 ET 2022 PAR DEPARTEMENT DE L'EMPLOYEUR SELON LE TYPE DE CONTRAT

	2020			2021			2022			Évolution 2022/2020	
	Contrat d'apprentissage 2020	Contrat de professionnalisation 2020	Ensemble des contrats 2020	Contrat d'apprentissage 2021	Contrat de professionnalisation 2021	Ensemble des contrats 2021	Contrat d'apprentissage 2022	Contrat de professionnalisation 2022	Ensemble des contrats 2022		
Bouches-du-Rhône	3 302	473	3 775	4 474	484	4 958	5 071	487	5 558	1 783	47%
Alpes-Maritimes	2 051	301	2 352	2 705	308	3 013	3 068	310	3 378	1 026	44%
Var	1 687	208	1 895	2 222	205	2 427	2 443	207	2 650	755	40%
Vaucluse	831	71	902	1 035	103	1 138	1 261	92	1 353	451	50%
Alpes-de-Haute-Provence	206	27	233	241	15	256	293	20	313	80	34%
Hautes-Alpes	163	10	173	233	14	247	236	20	256	83	48%
PROVENCE-ALPES-COTE D'AZUR	8 240	1 090	9 330	10 910	1 129	12 039	12 372	1 136	13 508	4 178	45%



Évolution du volume d'alternants supérieure ou égale à 50% sur la période 2020 à 2022

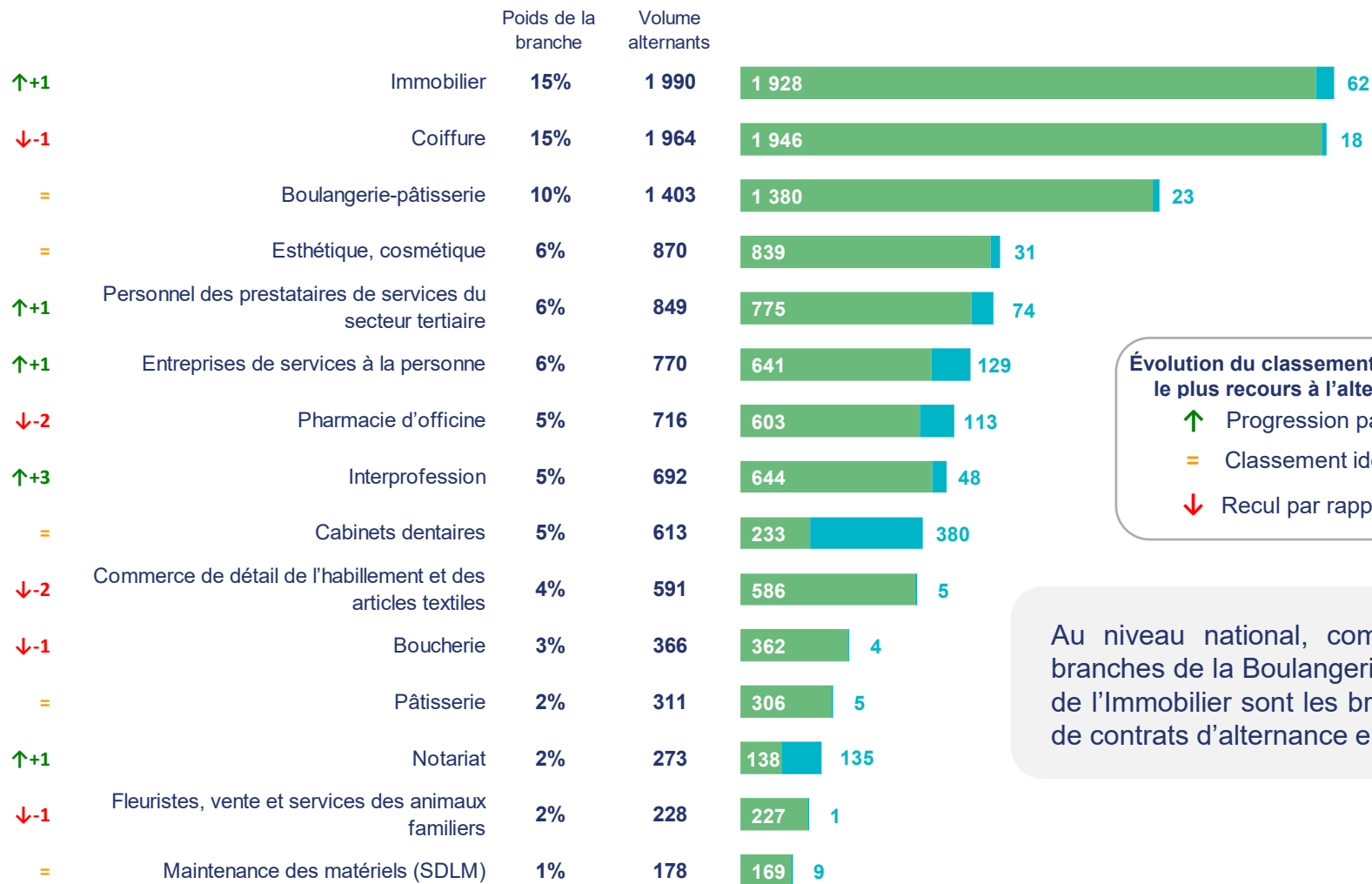
LES BRANCHES PROFESSIONNELLES ET L'INTERPROFESSION



Les branches qui ont le plus recours à l'alternance

En 2022, 87 % des contrats d'alternance en Provence-Alpes-Côte d'Azur ont débuté dans des entreprises relevant de 14 branches professionnelles et de l'interprofession, soit 11 814 nouveaux contrats.

LES PRINCIPALES BRANCHES AYANT RECOURS À L'ALTERNANCE EN 2022



Évolution du classement des branches ayant le plus recours à l'alternance en volume

- ↑ Progression par rapport à 2021
- = Classement identique à 2021
- ↓ Recul par rapport à 2021

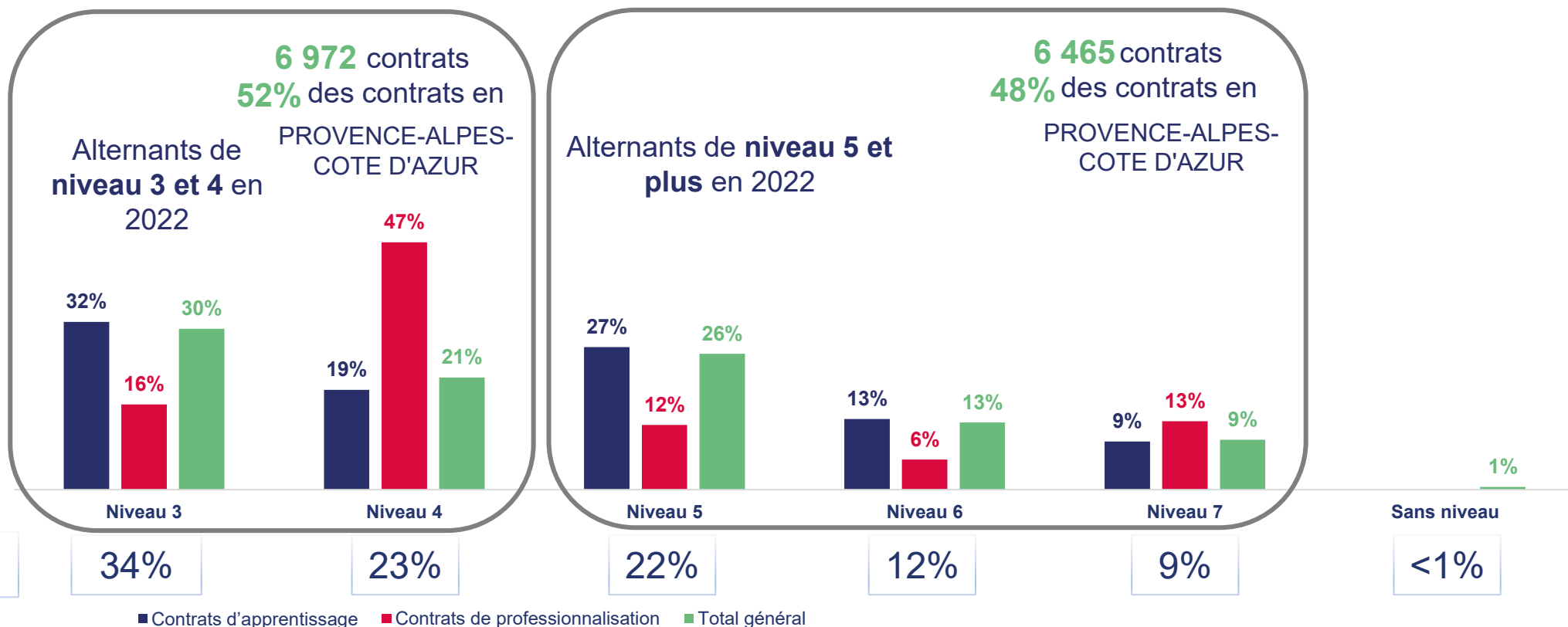
Au niveau national, comme en 2020 et 2021, les branches de la Boulangerie-pâtisserie, de la Coiffure et de l'Immobilier sont les branches qui recensent le plus de contrats d'alternance en 2022.

■ Contrats d'apprentissage ■ Contrats de professionnalisation

LES FORMATIONS ET LES QUALIFICATIONS



Répartition des formations par niveau



Répartition des contrats par niveau – France entière Opco EP

34%

23%

22%

12%

9%

<1%

Titre du diplôme

CAP, BEP
Baccalauréat
DEUG, BTS, DUT, DEUST
Licence LMD, licence professionnelle
Maîtrise
Master, DEA, DESS, diplôme d'ingénieur
Doctorat, habilitation à diriger des recherches

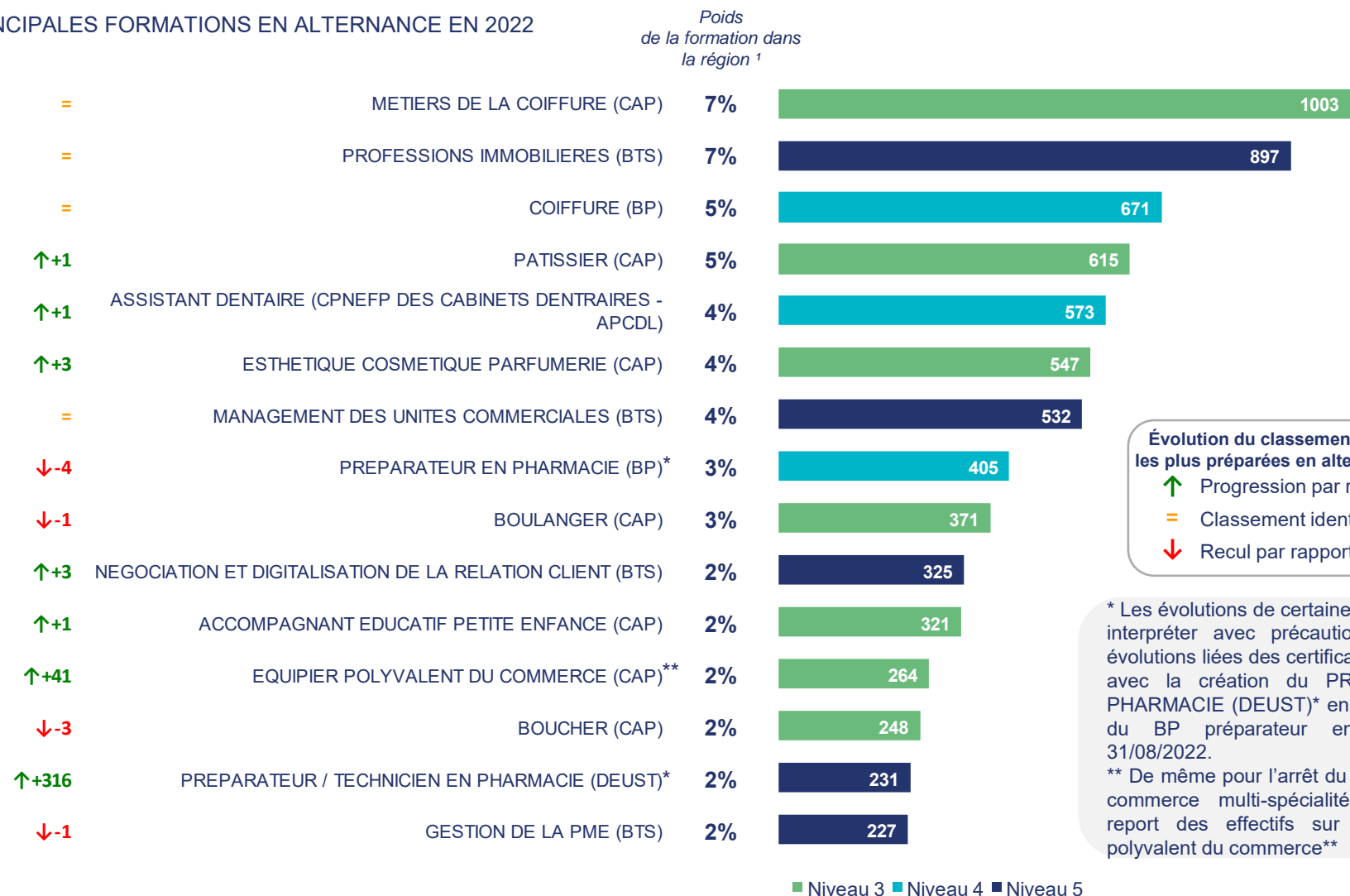
Niveau du diplôme

Niveau 3
Niveau 4
Niveau 5
Niveau 6
Niveau 6
Niveau 7
Niveau 8

En 2022 au niveau national, dans le champ Opco EP, 65 046 contrats d'apprentissage (43 %) visent un diplôme du supérieur (niveau 5 et plus), soit une évolution de +4% par rapport à 2021.

54 % des contrats de la région visent 15 diplômés

LES PRINCIPALES FORMATIONS EN ALTERNANCE EN 2022



Évolution du classement des formations les plus préparées en alternance en volume

- ↑ Progression par rapport à 2021
- = Classement identique à 2021
- ↓ Recul par rapport à 2021

* Les évolutions de certaines formations sont à interpréter avec précaution en raison des évolutions liées des certifications. Par exemple avec la création du PREPARATEUR EN PHARMACIE (DEUST)* en juin 2021 et l'arrêt du BP préparateur en pharmacie* le 31/08/2022.

** De même pour l'arrêt du CAP d'employé de commerce multi-spécialités au 31/08/2021 report des effectifs sur le CAP équipier polyvalent du commerce**

Évolution 2022/2021

en %	en volume
+20%	+169
+16%	+122
+0%	+2
+2%	+11
+22%	+103
+36%	+145
+15%	+71
-36%*	-224*
-16%	-71
+57%	+118
+51%	+109
+676%**	+230**
-11%	-32
+11450%*	+229*
+14%	+28

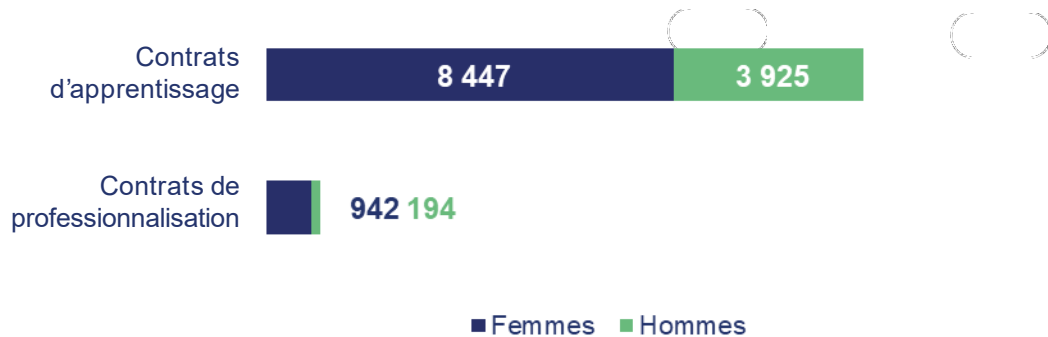
LES CARACTÉRISTIQUES SOCIO-DÉMOGRAPHIQUES DES ALTERNANTS



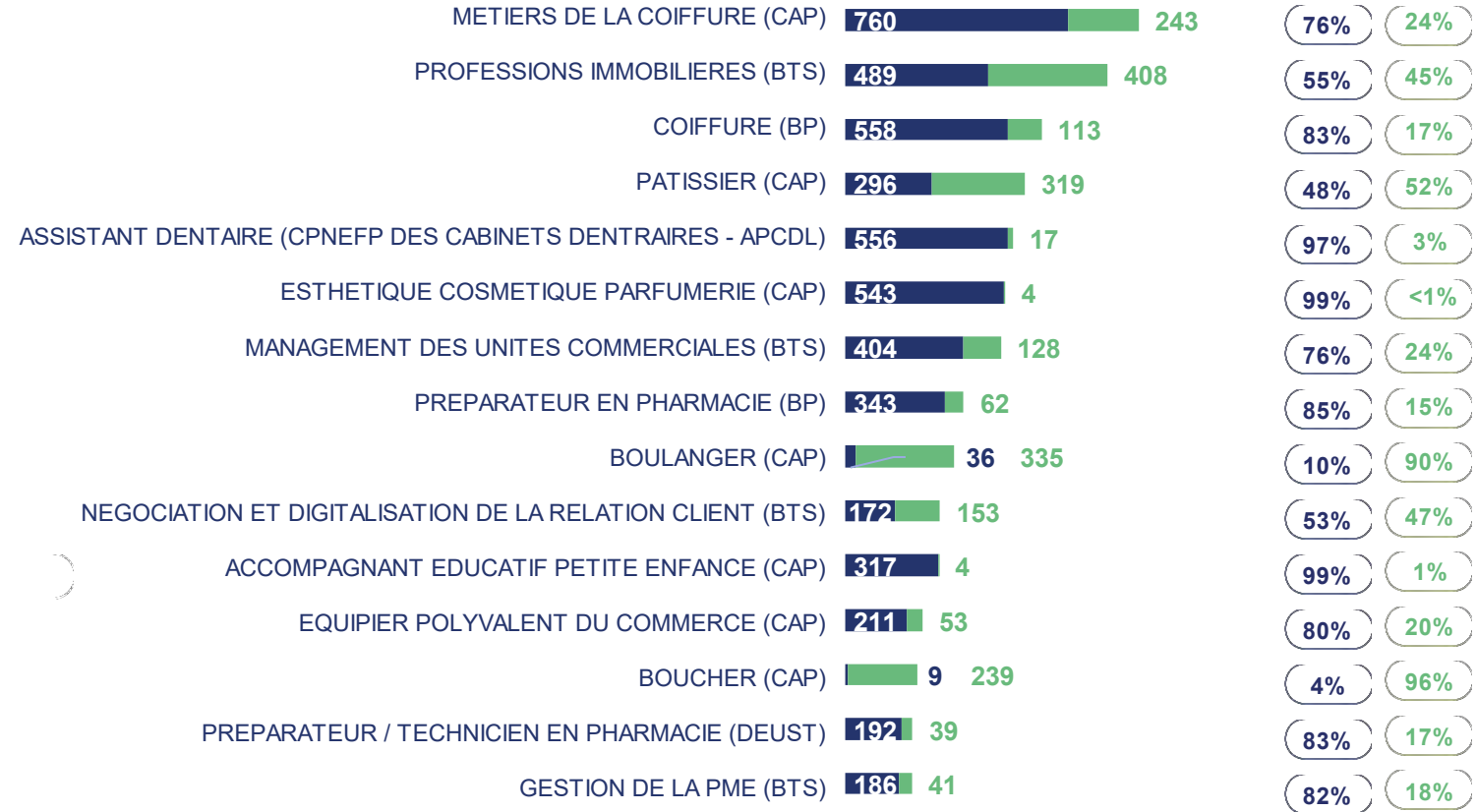
Les femmes sont les principales bénéficiaires de l'alternance



Évolution 2022/2021 en %



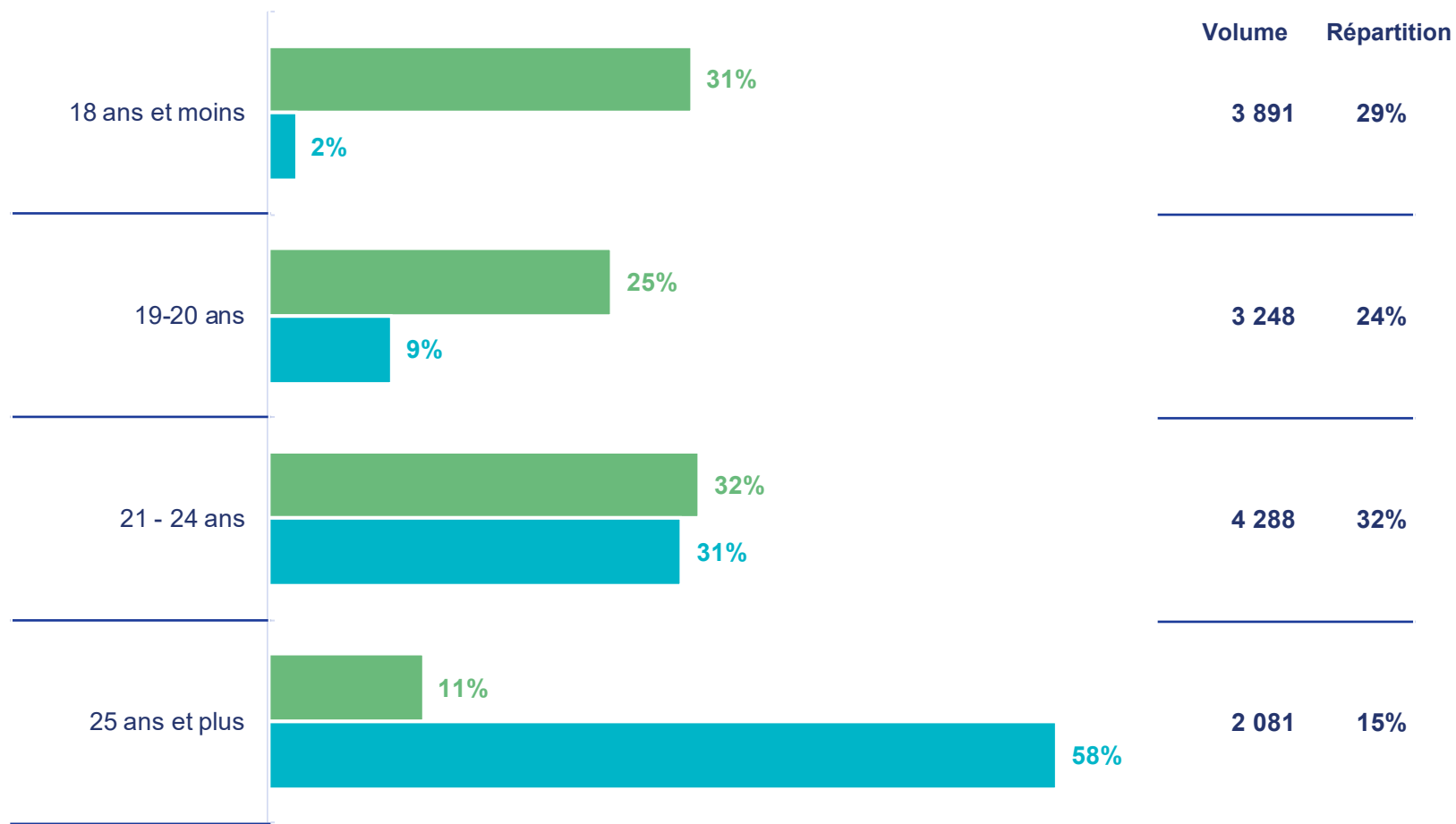
Répartition femmes / hommes des principales formations



■ Femmes ■ Hommes ○ Part des femmes ○ Part des hommes

A chaque contrat son âge

REPARTITION DES TYPES DE CONTRATS SELON L'AGE

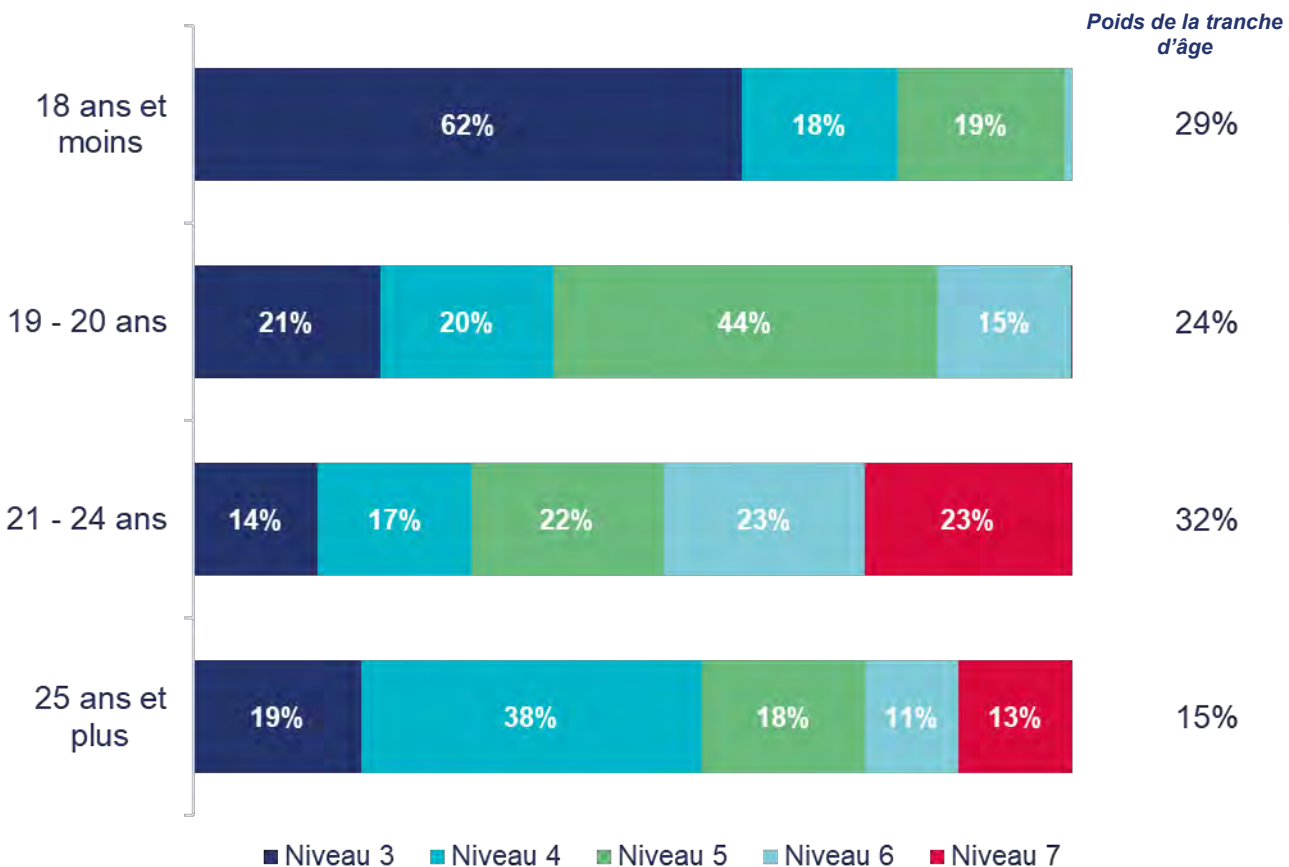


Source : Données Opco EP

■ Contrat d'apprentissage ■ Contrat de professionnalisation

Les diplômes de niveau 3 sont largement majoritaires pour les jeunes de moins de 18 ans

REPARTITION DES NIVEAUX DE DIPLOME SELON L'AGE



La part des alternants âgés de 25 ans et plus qui préparent un diplôme de niveau Bac en Provence-Alpes-Côte d'Azur est comparable à la moyenne toutes régions confondues (38 % vs 39 %).

Années après le diplôme	Titre du diplôme	Niveau du diplôme
-	CAP, BEP	Niveau 3
BAC	Baccalauréat	Niveau 4
BAC + 2	DEUG, BTS, DUT, DEUST	Niveau 5
BAC + 3	Licence LMD, licence professionnelle	Niveau 6
BAC + 4	Maîtrise	Niveau 6
BAC + 5	Master, DEA, DESS, diplôme d'ingénieur	Niveau 7
BAC + 8	Doctorat, habilitation à diriger des recherches	Niveau 8

FOCUS SUR LES ÉVOLUTIONS PAR BRANCHE PROFESSIONNELLE



Tableaux des évolutions par branches professionnelles

	Total général 2022	Volume évolution 2022/2021 TOTAL	EVOLUTION 2022/2021 % TOTAL	Contrat d'apprentissage 2022	Volume évolution 2022/2021 CA	EVOLUTION 2022/2021 % CA	Contrat de professionnalisation 2022	Volume évolution 2022/2021 CP	EVOLUTION 2022/2021 % CP
Assainissement et maintenance industrielle	28	-3	-10%	28	-2	-7%	0	-1	-100%
Avocats	156	8	5%	132	-1	-1%	24	9	60%
Boucherie	366	-47	-11%	362	-39	-10%	4	-8	-67%
Boulangerie-pâtisserie	1 403	-179	-11%	1 380	-167	-11%	23	-12	-34%
Cabinets dentaires	613	125	26%	233	106	83%	380	19	5%
Cabinets ou entreprises d'expertises en automobile	2	-2	-50%	2	-1	-33%	0	-1	-100%
Charcuterie de détail	15	-15	-50%	15	-15	-50%	0	0	
Coiffure	1 964	190	11%	1 946	199	11%	18	-9	-33%
Commerce de détail de l'habillement et des articles textiles	591	47	9%	586	55	10%	5	-8	-62%
Confiserie, chocolaterie, biscuiterie	125	49	64%	125	50	67%	0	-1	-100%
Désinfection, désinsectisation, dératisation (3D)	21	-2	-9%	18	-3	-14%	3	1	50%
Détaillants en chaussures	149	31	26%	149	33	28%	0	-2	-100%
Entreprises d'architecture	122	45	58%	118	43	57%	4	2	100%
Entreprises de logistique de communication écrite directe	7	4	133%	7	5	250%	0	-1	-100%
Entreprises de services à la personne	770	170	28%	641	158	33%	129	12	10%
Entreprises du froid, des cuisines professionnelles et du conditionnement de l'air	130	19	17%	120	16	15%	10	3	43%
Esthétique, cosmétique	870	151	21%	839	143	21%	31	8	35%
Fleuristes, vente et services des animaux familiers	228	-23	-9%	227	-17	-7%	1	-6	-86%
Gardiens, concierges et employés d'immeubles	4	-3	-43%	4	-3	-43%	0	0	
Greffes des tribunaux de commerce	5	3	150%	5	4	400%	0	-1	-100%

Tableaux des évolutions par branches professionnelles

	Total général 2022	Volume évolution 2022/2021 TOTAL	EVOLUTION 2022/2021 % TOTAL	Contrat d'apprentissage 2022	Volume évolution 2022/2021 CA	EVOLUTION 2022/2021 % CA	Contrat de professionnalisation 2022	Volume évolution 2022/2021 CP	EVOLUTION 2022/2021 % CP
Immobilier	1 990	266	15%	1 928	282	17%	62	-16	-21%
Imprimerie de labeur et Industries graphiques	59	12	26%	58	14	32%	1	-2	-67%
Interprofession	692	335	94%	644	309	92%	48	26	118%
Laboratoires de biologie médicale extrahospitaliers	110	24	28%	107	23	27%	3	1	50%
Librairie	41	8	24%	40	9	29%	1	-1	-50%
Maintenance des matériels (SDLM)	178	10	6%	169	10	6%	9	0	0%
Miroiterie, transformation et négoce du verre	12	6	100%	12	6	100%	0	0	
Négoce et distribution de combustibles solides, liquides, gazeux et produits pétrolier	22	7	47%	22	7	47%	0	0	
Négoce et prestations de services dans les domaines médico-techniques	56	2	4%	53	15	39%	3	-13	-81%
Notariat	273	32	13%	138	37	37%	135	-5	-4%
seurs judiciaires et sociétés de ventes volontaires de meubles aux enchères publiques	2	-2	-50%	2	-1	-33%	0	-1	-100%
Pâtisserie	311	28	10%	306	28	10%	5	0	0%
Personnel des administrateurs & mandataires judiciaires	10	6	150%	7	5	250%	3	1	50%
Personnel des cabinets médicaux	114	6	6%	105	11	12%	9	-5	-36%
Personnel des huissiers de justice	12	-4	-25%	6	2	50%	6	-6	-50%
Personnel des prestataires de services du secteur tertiaire	849	181	27%	775	160	26%	74	21	40%
Pharmacie d'officine	716	-2	0%	603	-19	-3%	113	17	18%
Poissonnerie	10	-2	-17%	10	-2	-17%	0	0	
Promotion immobilière	128	-9	-7%	123	3	2%	5	-12	-71%
Prothésistes dentaires et personnels des laboratoires de prothèse dentaire	147	-6	-4%	134	-10	-7%	13	4	44%

Tableaux des évolutions par branches professionnelles

	Total général 2022	Volume évolution 2022/2021 TOTAL	EVOLUTION 2022/2021 % TOTAL	Contrat d'apprentissage 2022	Volume évolution 2022/2021 CA	EVOLUTION 2022/2021 % CA	Contrat de professionnalisation 2022	Volume évolution 2022/2021 CP	EVOLUTION 2022/2021 % CP
Remontées mécaniques et domaines skiables	9	-2	-18%	9	0	0%	0	-2	-100%
Répartition pharmaceutique	15	4	36%	14	3	27%	1	1	Nouveau
Sérigraphie et activité connexes	10	-4	-29%	10	-4	-29%	0	0	
Services funéraires	17	-5	-23%	6	-1	-14%	11	-4	-27%
Sociétés d'expertises en matière d'évaluations industrielles et commerciales	12	-5	-29%	12	-4	-25%	0	-1	-100%
Structures associatives cynégétiques (Chasse)	1	0	0%	1	1	Nouveau	0	-1	-100%
Taxis	9	8	800%	9	8	800%	0	0	
Vétérinaires	134	8	6%	132	7	6%	2	1	100%
Total général	13 508	1 469	12%	12 372	1 462	13%	1 136	7	1%

www.opcoep.fr